

COMMITTENTE	Prov. Regionale di Ragusa	INFRASTRUTTURE DI ASSISTENZA E CONTROLLO DEL PORTO DI POZZALLO E DEGLI AGGLOMERATI INDUSTRIALI	Rev.n.	Data
	LOCALITA' Comune Pozzallo (RG)			
OGGETTO	Stazione di servizio passeggeri porto di Pozzallo			
DESCRIZIONE	QUADRI ELETTRICI			
Studio Dott. Ing. C. MOLTISANTI SIRACUSA Via Damone r.co l n.8 Tel. 0931-411448	Scala	/	PROGETTO N. S/1103	DATA
	Tavola	D2.1	Progettista:	Dott. Ing. C. Moltisanti
			Direttore lavori:	Dott. Ing. C. Moltisanti
	Diseg.	A.M.	Collaboratori:	Dott. Ing. A. Moltisanti Dott. Ing. G. Moltisanti

Questo disegno e' di Ns. proprieta' e non puo' essere riprodotto o mostrato a terzi senza la Ns. autorizzazione.

Studio Molitanti Corrado
 Via Damone r.co l°, 8 - 96100 - SR
 Progetto :
 Stazione Passeggeri - Porto Pozzallo

Disegnato :

Coordinato :

N° di Disegno :

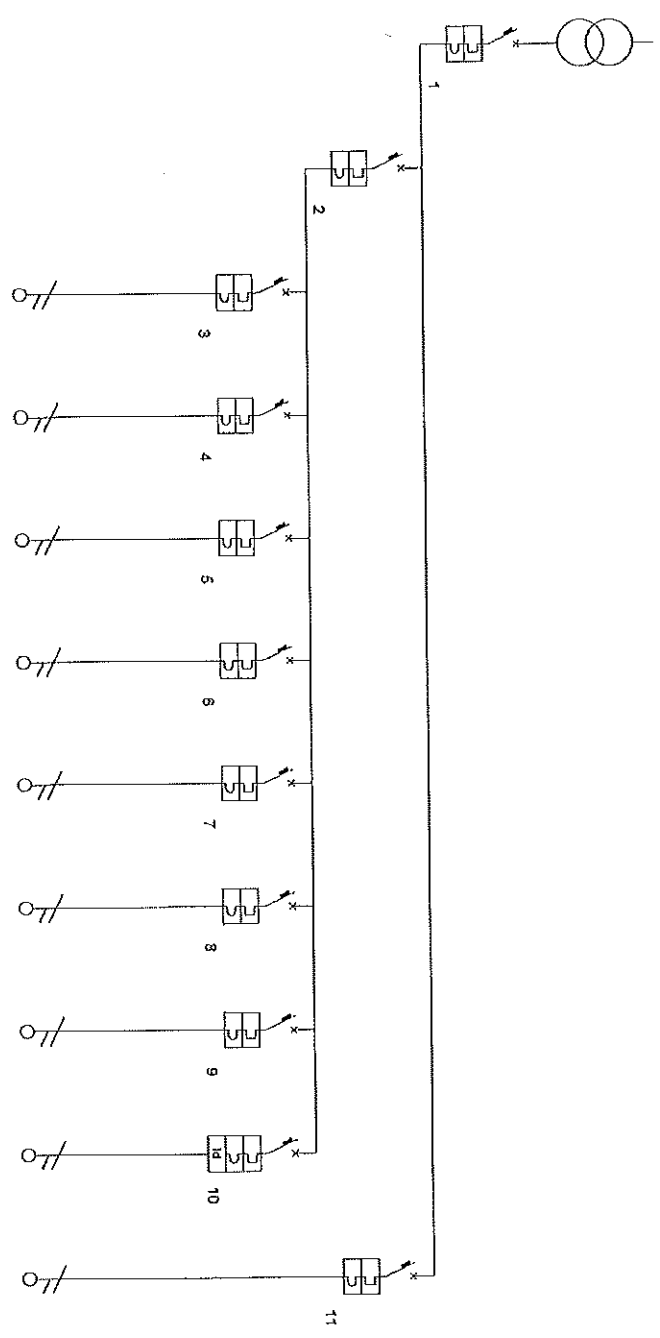
Tensione di Esercizio :
 400 / 230 [V]

Quadro :
 1 - Distribuzione principale

Back Up

Non
 Potere di interruzione (PI)
 [cm/1cu]

Data : 12/10/2012



Descrizione linea	Interruttore al contatore.	Quadro distribuzione	Generale pompe di calore	Generale illuminaz. interna Staz. Passeggeri	Generale uffici preposti al controllo	Generale servizi	Generale uffici comunali	Generale uffici	Generale bar	Generale autoclave	Generale pompe antincendio
Fasi della linea	L1 L2 L3 N	L1 N	L1 N	L1 N	L1 N	L1 N	L1 N	L1 N	L1 N	L1 N	L2 N
Codice articolo	T712A4/16	T7413A4/D0	T713SBA/160	T7003A/63	T7003A/63	F8-1N/10	T7013A/16	T7013A/25	T7013A/40	T7014A/16	T713SBA/160
Modello differenziale										T7052/63	
Corrente regolata Ir [A]	0,7 - In = 11,20	1 - In = 400	1 - In = 160	1 - In = 63	1 - In = 63	1 - In = 10	0,9 - In = 14,40	1 - In = 25	1 - In = 40	0,7 - In = 11,20	1 - In = 160
Potenza totale	54.000 kW	42.000 kW	20.000 kW	4.000 kW	5.000 kW	1.000 kW	2.000 kW	2.000 kW	6.000 kW	1.000 kW	12.000 kW
Kd / Kc	0,88 / 1,00	0,90 / 1,00	0,80 / 1,00	1,00 / 1,00	1,00 / 1,00	1,00 / 1,00	1,00 / 1,00	1,00 / 1,00	1,00 / 1,00	0,70 / 1,00	0,80 / 1,00
Potenza effettiva	47.300 kW	37.700 kW	16.000 kW	4.000 kW	5.000 kW	1.000 kW	2.000 kW	2.000 kW	6.000 kW	0.700 kW	9.600 kW
Contenuto di impegno I _b [A]	1.639,13	1.639,13	636,65	173,51	260,87	43,49	86,96	86,96	260,87	30,43	417,39
Sezione fase [mm ²]	3 // 95	10	10	10	10	10	10	10	10	10	25
Sezione neutro [mm ²]	95	10	10	10	10	10	10	10	10	10	25
Sezione fase [mm ²]	50	44	44	44	43	43	43	43	43	31	35
Portata fase [A]	474										
Lunghezza linea [m]	0,0		35,0	35,0	30,0	20,0	15,0	20,0	30,0	55,0	6,0
C.d.T. linea / C.d.T. totale	0,00 % / 0,00 %	0,00 % / 0,00 %	0,00 % / 0,00 %	0,00 % / 0,00 %	0,00 % / 0,00 %	0,00 % / 0,00 %	0,00 % / 0,00 %	0,00 % / 0,00 %	0,00 % / 0,00 %	0,00 % / 0,00 %	0,00 % / 0,00 %
Sezione cablaggio di fase [mm ²]	35	25	10	10	10	2,5	6	10	16	2,5	70
Codice Mansest			M95	M35	M35	M6	M5	M25	M25	M6	M95